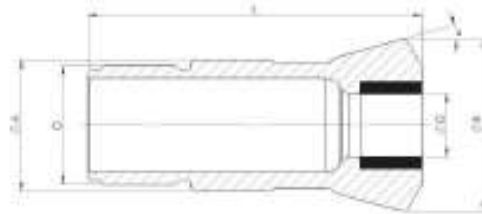


CANONS TIRÉS

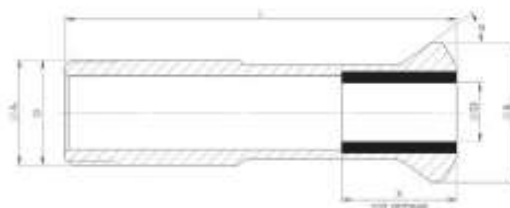


Référence	A	B	L	G	α	D-Maxi		
CT2A	11	14.5	53	M10x0.8	16°	7.5	6	5
CT4	16	21	58	M14x1.00	16°	10.5	9	7.5
CT4L	16	20.5	59	M14x1.00	16°	12	9.5	8
CT4B	18	21.8	59	M16x1.00	30°	13	11	9
CT5	22	29	68	M19x1.00	16°	16	14	11
CT5C	22	29	68	M22x1.00	16°	18	15	13
CT5A	24	30	61	M24x1.00	30°	16	14	11
CT6D	26	29	77	M25x1.00	16°	20	16	13
CT6S	28	34	82	M25x1.00	16°	21	18	15
CT6T	28	38	81	M25x1.00	30°	21	18	15
CT6	32	39.8	71	M32x1.00	30°	22	19	15
CT6A	34	41	87.5	M34x1.00	10°	25	21	17
CT7B	42	49	82	M40x1.00	16°	32	26	21
CT7S	48	54	82	M46x1.00	16°	38	-	-

LONGUEURS TUBE CARBURE (X)

Ø	X								
	Lg Standard	Lg Medium	Lg XL						CT7B
			CT5	CT5A	CT5C	CT6A	CT6S		
1 - 3	15 mm		Sur consultation						
4	18 mm		Sur consultation						
5-9	20 mm	30 mm	45 mm (jusqu'à 16)		50 mm (jusqu'à 18)				
10-15	22 mm		40 mm (jusqu'à 20)			50 mm (jusqu'à 26)	50 mm (jusqu'à 26)		
16-19	25 mm	40 mm				50 mm (jusqu'à 28)			
20-22	27 mm								
23-24	27.5 mm								
25-26	28.5 mm								
27	29.5 mm								
28	30 mm								
29	30.5 mm								
30-33	31 mm								

CANONS MAGIC



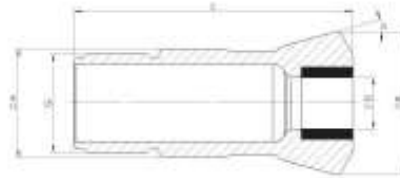
Type	Référence	A	B	L	G	α	D-Maxi		
							●	●	■
MAGIC 10	CMF201	10	14	56.5	M10x1.00	36°	5.5	4.5	3.5
MAGIC 13	CRD143	13	17	68	M13x1.00	36°	7.5	6.5	5
MAGIC 18	CRA165	18	24	68	M18x1.00	36°	12.5	10	8

CANONS RAPTOR



Avantages :

- Réglages plus précis
- Stabilité en production
- Concentricité inférieure à 0.005 mm (en option : UP = 0.003maxi)
- Trempé à 60 HRc
- Résistance supérieur à l'usure
- En option : fentes radiales ($\pm 0.005\text{mm}$)



Référence	A	B	L	G	α	D-Maxi		
						●	●	■
ST1352	11	14.5	53	M10x0.8	16°	7.5	6	5
ST1604	16	21	58	M14x1.00	16°	10.5	9	7.5
ST1353	16	20.5	59	M14x1.00	16°	12	9.5	8
ST853	18	21.8	59	M16x1.00	30°	13	11	9
ST1354	22	29	68	M19x1.00	16°	16	14	11
ST39001T	22	29	68	M22x1.00	16°	18	15	13
ST605	24	30	61	M24x1.00	30°	16	14	11
STD26	26	29	77	M25x1.00	16°	20	16	13
ST223T	28	34	82	M25x1.00	16°	21	18	15
ST1357	28	38	81	M25x1.00	30°	21	18	15
ST355	32	39.8	71	M32x1.00	30°	22	19	15
ST227T	34	41	87.5	M34x1.00	10°	25	21	17
ST229T	42	49	82	M40x1.00	16°	32	26	21
ST248T 48	48	54	82	M46x1.00	16°	38	-	-

« D'autres références et dimensions
sur demande »

DUNNER

SWISS TOOLING PRODUCER

CANON CÉRAMIQUE

Le canon céramique New Surf est le produit de six années de travail et d'expérience de Walter Dünner SA.

L'utilisation de la céramique New Surf est particulièrement efficace pour tous les aciers inox ou toutes les matières ayant tendance à coller dans les canons.

Presque tous les modèles sont disponibles en New Surf dans une gamme de diamètre de 1.00 mm à 22.00 mm.

New Surf s'utilise aussi bien en canon fixe qu'en canon tournant.

"Surfez" dans le décolletage en découvrant le plaisir du canon qui ne grippe pas !



CANON FLEXIBLE

Voici les avantages du nouveau système :

- Canon tournant à serrage automatique contrôlé par CNC
- Compensation de variation de diamètre de matière de 0.50 mm !
- Barre guidée et soutenue sur 40 mm
- Diamètre de canon toujours exact car il suit le diamètre de la barre
- Réalisation de pièces très précises également avec des barres non rectifiées, qui normalement ne sont pas utilisables en tour automatique (Facilité à trouver des barres sur le marché pour utiliser en tour à poupée mobile)
- Possibilité de serrer la barre pour des opérations de tronçonnage, deperçage radial ou de fraisage, ce qui augmente la stabilité de la pièce usinée.

