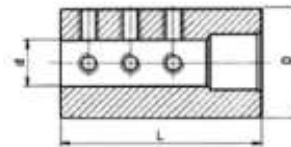
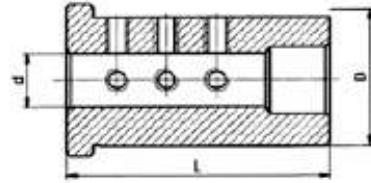


DOUILLE RC 01


| Référence | D | d | L |
|--------------|-------|----|----|
| RC01 200 060 | 20 | 6 | 40 |
| RC01 200 080 | 20 | 8 | 40 |
| RC01 200 100 | 20 | 10 | 40 |
| RC01 200 120 | 20 | 12 | 40 |
| RC01 220 060 | 22 | 6 | 40 |
| RC01 220 080 | 22 | 8 | 50 |
| RC01 220 100 | 22 | 10 | 50 |
| RC01 220 120 | 22 | 12 | 50 |
| RC01 220 140 | 22 | 14 | 50 |
| RC01 250 060 | 25 | 6 | 50 |
| RC01 250 080 | 25 | 8 | 50 |
| RC01 250 100 | 25 | 10 | 50 |
| RC01 250 120 | 25 | 12 | 50 |
| RC01 250 140 | 25 | 14 | 50 |
| RC01 250 160 | 25 | 16 | 50 |
| RC01 254 060 | 25,4 | 6 | 50 |
| RC01 254 080 | 25,4 | 8 | 50 |
| RC01 254 100 | 25,4 | 10 | 50 |
| RC01 254 120 | 25,4 | 12 | 50 |
| RC01 254 140 | 25,40 | 14 | 50 |
| RC01 254 160 | 25,40 | 16 | 50 |
| RC01 320 060 | 32 | 6 | 60 |
| RC01 320 080 | 32 | 8 | 60 |
| RC01 320 100 | 32 | 10 | 60 |
| RC01 320 120 | 32 | 12 | 60 |
| RC01 320 140 | 32 | 14 | 60 |
| RC01 320 160 | 32 | 16 | 60 |
| RC01 320 200 | 32 | 20 | 60 |
| RC01 330 060 | 33 | 6 | 60 |
| RC01 330 080 | 33 | 8 | 60 |
| RC01 330 100 | 33 | 10 | 60 |
| RC01 330 120 | 33 | 12 | 60 |
| RC01 330 140 | 33 | 14 | 60 |
| RC01 330 160 | 33 | 16 | 60 |
| RC01 330 180 | 33 | 18 | 60 |
| RC01 330 200 | 33 | 20 | 60 |

« Autre diamètre, nous consulter. »»

DOUILLE RC 02



| Référence | D | d | L |
|--------------|-------|----|----|
| RC02 190 060 | 19,05 | 6 | 45 |
| RC02 190 080 | 19,05 | 8 | 45 |
| RC02 190 100 | 19,05 | 8 | 45 |
| RC02 200 050 | 20 | 5 | 45 |
| RC02 200 060 | 20 | 6 | 45 |
| RC02 200 080 | 20 | 8 | 45 |
| RC02 200 100 | 20 | 10 | 45 |
| RC02 200 120 | 20 | 12 | 45 |
| RC02 250 060 | 25 | 6 | 56 |
| RC02 250 080 | 25 | 8 | 56 |
| RC02 250 100 | 25 | 10 | 56 |
| RC02 250 120 | 25 | 12 | 56 |
| RC02 250 160 | 25 | 16 | 56 |
| RC02 254 060 | 25,4 | 6 | 56 |
| RC02 254 080 | 25,4 | 8 | 56 |
| RC02 254 100 | 25,4 | 10 | 56 |
| RC02 254 120 | 25,4 | 12 | 56 |
| RC02 254 140 | 25,4 | 14 | 56 |
| RC02 320 060 | 32 | 6 | 68 |
| RC02 320 080 | 32 | 8 | 68 |
| RC02 320 100 | 32 | 10 | 68 |
| RC02 320 120 | 32 | 12 | 68 |
| RC02 320 140 | 32 | 14 | 68 |
| RC02 320 160 | 32 | 16 | 68 |
| RC02 320 200 | 32 | 20 | 68 |
| RC02 400 060 | 40 | 6 | 78 |
| RC02 400 080 | 40 | 8 | 78 |
| RC02 400 100 | 40 | 10 | 78 |

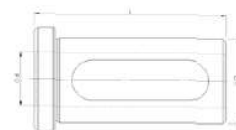
DOUILLE RC 03


| Référence | D | d | L |
|---------------|-------|------|----|
| RC03 200 120 | 20 | 12 | 40 |
| RC03 200 140 | 20 | 14 | 40 |
| RC03 200 160 | 20 | 16 | 40 |
| RC03 220 060 | 22 | 6 | 40 |
| RC03 220 080 | 22 | 8 | 40 |
| RC03 220 100 | 22 | 10 | 40 |
| RC03 220 120 | 22 | 12 | 40 |
| RC03 220 140 | 22 | 14 | 40 |
| RC03 220 160 | 22 | 16 | 40 |
| RC03 220 180 | 22 | 18 | 40 |
| RC03 250 100 | 25 | 10 | 50 |
| RC03 250 120 | 25 | 12 | 50 |
| RC03 250 140 | 25 | 14 | 50 |
| RC03 250 160 | 25 | 16 | 50 |
| RC03 250 180 | 25 | 18 | 50 |
| RC03 250 200 | 25 | 20 | 50 |
| RC03 254 100 | 25,40 | 10 | 50 |
| 5RC03 254 120 | 25,40 | 12 | 50 |
| RC03 254 140 | 25,40 | 14 | 50 |
| RC03 254 160 | 25,40 | 16 | 50 |
| RC03 254 180 | 25,40 | 18 | 50 |
| RC03 254 190 | 25,40 | 25,4 | 50 |
| RC03 254 200 | 25,40 | 20 | 50 |
| RC03 254 220 | 25,40 | 22 | 50 |
| RC03 320 080 | 32 | 8 | 60 |
| RC03 320 100 | 32 | 10 | 60 |
| RC03 320 120 | 32 | 12 | 60 |
| RC03 320 140 | 32 | 14 | 60 |
| RC03 320 160 | 32 | 16 | 60 |
| RC03 320 200 | 32 | 20 | 60 |
| RC03 320 250 | 32 | 25 | 60 |
| RC03 320 254 | 32 | 25,4 | 60 |
| RC03 330 060 | 33 | 6 | 60 |
| RC03 330 080 | 33 | 8 | 60 |
| RC03 330 120 | 33 | 12 | 60 |
| RC03 330 140 | 33 | 14 | 60 |
| RC03 330 160 | 33 | 14 | 60 |
| RC03 330 180 | 33 | 18 | 60 |
| RC03 330 200 | 33 | 20 | 60 |
| RC03 330 250 | 33 | 25 | 60 |
| RC03 330 254 | 33 | 25,4 | 60 |

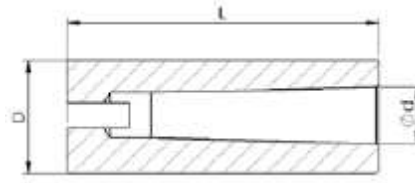
« Autre diamètre, nous consulter. »»

DOUILLE RC 04

| Référence | D | d | L |
|--------------|-------|------|----|
| RC04 160 060 | 16 | 6 | 45 |
| RC04 160 080 | 16 | 8 | 45 |
| RC04 160 100 | 16 | 10 | 45 |
| RC04 160 120 | 16 | 12 | 45 |
| RC04 190 060 | 19,05 | 6 | 45 |
| RC04 190 080 | 19,05 | 8 | 45 |
| RC04 190 100 | 19,05 | 10 | 45 |
| RC04 190 120 | 19,05 | 12 | 45 |
| RC04 190 140 | 19,05 | 14 | 45 |
| RC04 190 160 | 19,05 | 16 | 45 |
| RC04 200 060 | 20 | 6 | 45 |
| RC04 200 080 | 20 | 8 | 45 |
| RC04 200 100 | 20 | 10 | 45 |
| RC04 200 120 | 20 | 12 | 45 |
| RC04 200 140 | 20 | 14 | 45 |
| RC04 200 160 | 20 | 16 | 45 |
| RC04 220 060 | 22 | 6 | 45 |
| RC04 220 080 | 22 | 8 | 45 |
| RC04 220 100 | 22 | 10 | 45 |
| RC04 220 120 | 22 | 12 | 45 |
| RC04 220 140 | 22 | 14 | 45 |
| RC04 220 160 | 22 | 16 | 45 |
| RC04 220 180 | 22 | 18 | 45 |
| RC04 220 200 | 22 | 20 | 45 |
| RC04 250 080 | 25 | 8 | 45 |
| RC04 250 100 | 25 | 10 | 56 |
| RC04 250 120 | 25 | 12 | 56 |
| RC04 250 140 | 25 | 12 | 56 |
| RC04 250 160 | 25 | 16 | 56 |
| RC04 250 180 | 25 | 18 | 56 |
| RC04 250 200 | 25 | 20 | 56 |
| RC04 254 080 | 25,40 | 8 | 56 |
| RC04 254 100 | 25,40 | 10 | 56 |
| RC04 254 120 | 25,40 | 12 | 56 |
| RC04 254 140 | 25,40 | 14 | 56 |
| RC04 254 160 | 25,40 | 16 | 56 |
| RC04 254 180 | 25,40 | 18 | 56 |
| RC04 254 190 | 25,40 | 19 | 56 |
| RC04 254 200 | 25,40 | 20 | 56 |
| RC04 320 080 | 32 | 8 | 68 |
| RC04 320 100 | 32 | 10 | 68 |
| RC04 320 120 | 32 | 12 | 68 |
| RC04 320 140 | 32 | 14 | 68 |
| RC04 320 160 | 32 | 16 | 68 |
| RC04 320 180 | 32 | 18 | 68 |
| RC04 320 200 | 32 | 20 | 68 |
| RC04 320 220 | 32 | 22 | 68 |
| RC04 320 250 | 32 | 25 | 68 |
| RC04 320 254 | 32 | 25,4 | 68 |



« Autre diamètre, nous consulter. »

DOUILLE RC 05


| Référence | Capacité | Par | D |
|-------------|----------|-----|-----|
| RC05 200 01 | 20 | CM1 | 65 |
| RC05 200 02 | 20 | CM2 | 80 |
| RC05 250 01 | 25 | CM1 | 65 |
| RC05 250 02 | 25 | CM2 | 80 |
| RC05 250 03 | 25 | CM3 | 95 |
| RC05 254 01 | 25.4 | CM1 | 65 |
| RC05 254 02 | 25.4 | CM2 | 80 |
| RC05 300 03 | 25.4 | CM3 | |
| RC05 320 01 | 32 | CM1 | 65 |
| RC05 320 02 | 32 | CM2 | 80 |
| RC05 320 03 | 32 | CM3 | 95 |
| RC05 400 01 | 40 | CM1 | 65 |
| RC05 400 02 | 40 | CM2 | 80 |
| RC05 400 03 | 40 | CM3 | 95 |
| RC05 400 04 | 40 | CM4 | 118 |
| RC05 500 02 | 50 | CM2 | 80 |
| RC05 500 03 | 50 | CM3 | 95 |
| RC05 500 04 | 50 | CM4 | 118 |
| RC05 500 05 | 50 | CM5 | |

DOUILLE RC 06



| Référence | Capacité | Par | D |
|-------------|----------|-----|-----|
| RC06 250 01 | 25 | CM1 | 65 |
| RC06 250 02 | 25 | CM2 | 80 |
| RC06 250 03 | 25 | CM3 | 95 |
| RC06 254 01 | 25.4 | CM1 | 65 |
| RC06 254 02 | 25.4 | CM2 | 80 |
| RC06 254 03 | 25.4 | CM3 | 95 |
| RC06 320 01 | 32 | CM1 | 65 |
| RC06 320 02 | 32 | CM2 | 80 |
| RC06 320 03 | 32 | CM3 | 95 |
| RC06 400 01 | 40 | CM1 | 65 |
| RC06 400 02 | 40 | CM2 | 80 |
| RC06 400 03 | 40 | CM3 | 95 |
| RC06 400 04 | 40 | CM4 | 118 |