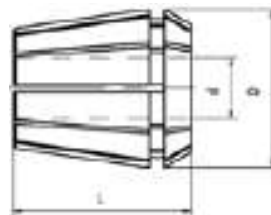


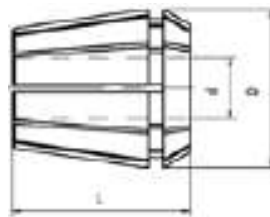
PINCE ER STANDARD (8µm)


Référence	DIN	D	L	Capacité	Par
ER8	4260E	8.5	13.5	1 - 5	0.5
ER11	4009E	11.5	18	1 - 7	0.5
ER12	424E	12	19.5	1 - 7	0.5
ER16	426E	17	27.5	1 - 3 4 - 10	0.5 1
ER20	428E	21	31.5	1 - 3 4 - 13	0.5 1
ER25	430E	26	34.5	1 - 3 4 - 13	0.5 1
ER32	470E	33	40	1 - 3 4 - 16	1
ER40	472E	41	46	2 - 20	1
ER50	4769E	52	60	3 - 30	2

JEU PINCE ER STANDARD (8µm)


Référence	DIN	D	L	Capacité	Par	Nb de pince
4260EJEU9	ER8	8.5	13.5	1 - 5	0.5	9
4009EJEU13	ER11	11.5	18	1 - 7	0.5	13
426EJEU10	ER16	17	27.5	1 - 10	1	10
428EJEU12	ER20	21	31.5	2 - 13	1	12
430EJEU15	ER25	26	34.5	2 - 16	1	15
470EJEU18	ER32	33	40	3 - 20	1	18
472EJEU23	ER40	41	46	4 - 26	1	23
472EJEU26	ER40C	52	60	3 - 30	1	26

PINCE ER UP (5µm)



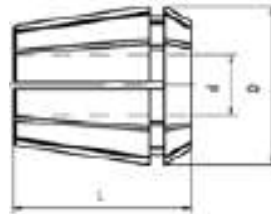
DIN	Type	D	L	Capacité	Par
4260ER...HP	ER8 HP	8.5	13.5	1 - 5	0.5
4009ER...HP	ER11 HP	11.5	18	1 - 7	0.5
426ER...HP	ER16 HP	17	27.5	1 - 3 4 - 10	0.5
428ER...HP	ER20 HP	21	31.5	1 - 3 4 - 13	0.5 1
430ER...HP	ER25 HP	26	34.5	1 - 3 4 - 16	0.5 1
470ER...HP	ER32 HP	33	40	2 - 20	1
472ER...HP	ER40 HP	41	46	3 - 30	1

JEU PINCE ER UP (5µm)

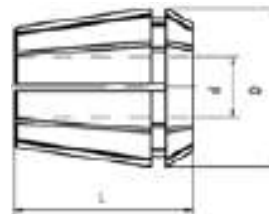


Référence	Type	D	L	Diamètres	Nb de pince
4260EJEU5UP	ER8 HPR	8.5	13.5	1 - 2 - 3 - 4 - 5	5
4009EJEU7UP	ER11 HPR	11.5	18	1 - 2 - 3 - 4 - 5 - 6 - 7	7
426EJEU5UP	ER16 HPR	17	27.5	2 - 4 - 6 - 8 - 10	5
428EJEU6UP	ER20 HPR	21	31.5	2 - 4 - 6 - 8 - 10 - 12	6
430EJEU6UP	ER25 HPR	26	34.5	4 - 6 - 8 - 10 - 12 - 16	6
470EJEU7UP	ER32 HPR	33	40	4 - 6 - 8 - 10 - 12 - 16 - 20	7
472EJEU8UP	ER40 HPR	41	46	4 - 6 - 8 - 10 - 12 - 16 - 20 - 25	8

Référence	Type	D	L	Capacité	Par	Nb de pince
4260EJEU9UP	ER8 HPR	8.5	13.5	1 - 5	0.5	9
4009EJEU13UP	ER11 HPR	11.5	18	1 - 7	0.5	13
426EJEU10UP	ER16 HPR	17	27.5	1 - 10	1	10
428EJEU12UP	ER20 HPR	21	31.5	2 - 13	1	12
430EJEU15UP	ER25 HPR	26	34.5	2 - 16	1	15
470EJEU18UP	ER32 HPR	33	40	3 - 20	1	18
472EJEU23UP	ER40 HPR	41	46	4 - 26	1	23

PINCE ER HORS CAPACITÉ (10µm)


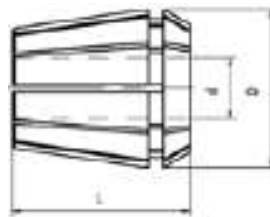
Référence	DIN	D	L	Capacité	Par
4009E	4009E	11.5	18	7.5 - 8	0.5
426E	426E	17	27.5	10.5 - 12	0.5
428E	428E	21	31.5	13.5 - 15	0.5
430E	430E	26	34.5	16.5 - 20	0.5
470E	470E	33	40	21 - 22	1
472E	472E	41	46	27 - 30	1

PINCE ÉTANCHE ACIER (8µm/120Bar)


Référence	DIN	D	L	Capacité	Par
426ERFMR...	ERFMR16	17	27.5	1 - 3	0.5
				4 - 10	1
428ERFMR...	ERFMR20	21	31.5	1 - 3	0.5
				4 - 13	1
430ERFMR...	ERFMR25	26	34.5	1 - 3	0.5
				4 - 16	1
470ERFMR...	ERFMR32	33	40	2 - 20	1
472ERFMR...	ERFMR40	41	46	3 - 30	1

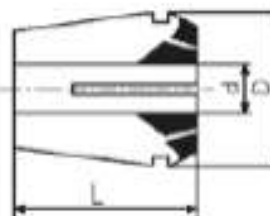
Attention serrage au Ø nominal

PINCE 10µm ETANCHE JOINT (8µm/25 Bar)



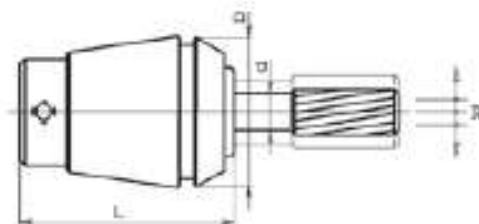
DIN	Type	D	L	Capacité	Par
4260ERFR...	ERFR8	8.5	13.5	1 - 5	0.5
4009ERFR...	ERFR11	11.5	18	1 - 7	0.5
426ERFR...	ERFR16	17	27.5	1 - 3 4 - 10	0.5 1
428ERFR...	ERFR20	21	31.5	1 - 3 4 - 13	0.5 1
430ERFR...	ERFR25	26	34.5	1 - 3 4 - 16	0.5 1
470ERFR...	ERFR32	33	40	2 - 20	1
472ERFR...	ERFR40	41	46	3 - 30	1
4769ERFR...	ERFR50	52	60	6 - 34	2

PINCE ER JET (25 Bar)



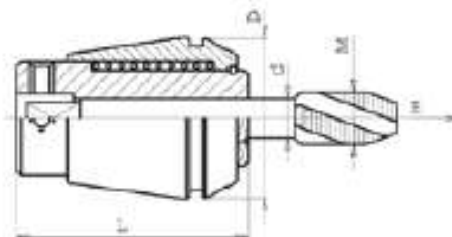
Référence	Type	D	L	Capacité	Par
426EJR...	ERFR16	17	27.5	3 - 8	1
428EJR...	ERFR20	21	31.5	3 - 11	1
430EJR...	ERFR25	26	34.5	3 - 14	1
470EJR...	ERFR32	33	40	3 - 20	1
472EJR...	ERFR40	41	46	4 - 25	1

PINCE ER FLOTTANTE POUR ALÉSOIR



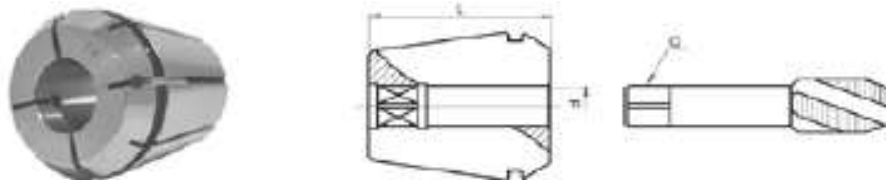
Type		D	L	Capacité	Par	R
426EFR...	ER16	17	29	2 - 7	1	0.5
428EFR...	ER20	21	32	3 - 8	1	0.5
430EFR...	ER25	26	35	3 - 10	1	0.5
470EFR.	ER32	33	44	4 - 14	1	0.5
472EFR.	ER40	41	56	5 - 16	1	0.5

PINCE ER COMPENSATION



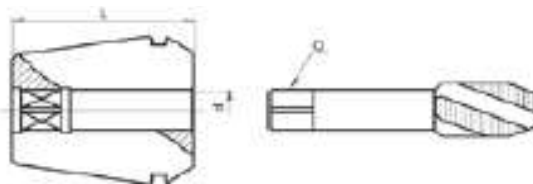
Référence	Type	D	L	Capacité	Alésage	E
426ET1R...	ER16	17	27	M1 - M6	1.4/ 1.6/ 1.8/2/2.2/2.5 /2.8/3 /3.15 /35 /355 /4/45 /5/55/ 6	7
428ET1R...	ER20	21	31	M1 - M8	2.2/2.5/2.8/3 /3.15 /35 /355 /4/45/5 /55/5.6/6/6.2/7	7
430ET1R...	ER25	26	34	M3.5 - M10 (M12)	2.2 / 2.5 / 2.8 /3/ 3.15 /35 /355 /4/45/5 /5.5 /5.6/6/6.2 / 6.3 / 7 / 8/ 85 /9 /10	8
470ET1R...	ER32	33	43	M4 - M12 (M16)	4/45/5/5.5/5.6/6/6.2/6.3/7/8/8.5/9/ 10/105/11 /112/12/12.5	10
472ET1R.	ER40	41	54	M6 - M16 (M20)	6/62 /63 /7/8/8.5 /9/ 10/10.5 / 11 / 112/12/12.5/ 14/15 /16	13

PINCE ER AVEC CARRÉ ENTRAÎNEMENT



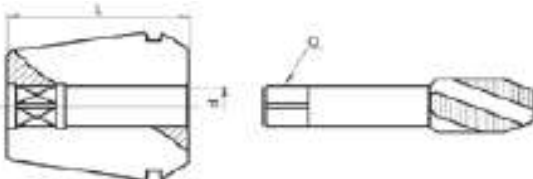
Référence	Type	D	L	Capacité
426ETR...	ER16	17	27.5	3.5 - 8
428ETR.	ER20	21	31.5	3.5 - 10
430ETR.	ER25	26	34	3.5 - 12
470ETR.	ER32	33	40	3.5 - 16
472ETR.	ER40	41	46	4.5 - 20

PINCE ER ÉTANCHE AVEC CARRÉ ENTRAINEMENT

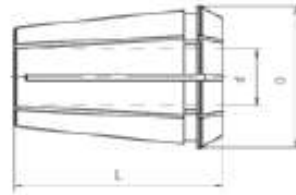


Référence	Type	D	L	Capacité	Par
ERC16MRFD...	ER16	17	27.5	3.5 - 8	1
ERC20MRFD...	ER20	21	31.5	3.5 - 10	1
ERC25MRFD...	ER25	26	34	3.5 - 12	1
ERC32MRFD...	ER32	33	40	3.5 - 16	1
ERC40MRFD...	ER40	41	46	4.5 - 20	1

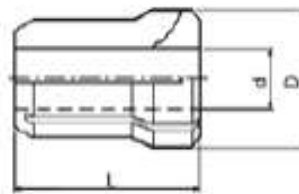
TABLEAU D'ÉQUIVALENCE POUR PINCE A CARRÉ D'ENTRAINEMENT



Référence	Type	D
M3	3.5	2.7
M3.5	4	3
M4	4.5	3.4
M4	5	4
M5	5.5	4.3
M5	6	4.9
M6	6	4.9
M6	6.3	5
M8	6	4.9
M8	6.3	5
M7	7	5.5
M10	7	5.5
M8	8	6.2
M9	9	7
M12	9	7
M10	10	8
M14	11	9
M14	11.2	9
M16	12	9
M16	12.5	10
M18	14	11
M20	16	12
M24	18	14.5
M27	20	16
M30	22	18

PINCE TYPE EOC


Référence	Type	D	L	Capacité	Par	DIN
415E...	EOC16	25.50	40	2 - 16	0.5	415E
462E...	EOC25	35.05	52	2 - 25	0.5	462E
467E...	EOC32	43.70	60	3 - 32	0.5	467E

PINCE TYPE EDA (ERICKSON)


Référence	Type	D	L	Capacité	Par	DIN
416E...	EDA300	9.52	25.40	1.5 - 6	0.5	416E
417E...	EDA200	13.69	30	1.5 - 10	0.5	417E
418E...	EDA100	19.53	36.30	2 - 14.5	0.5	418E
419E...	EDA180	26.03	41.40	2 - 20	0.5	419E