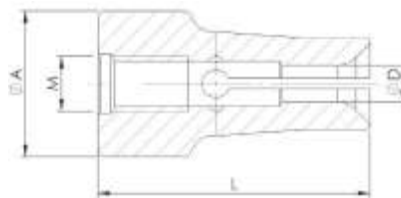
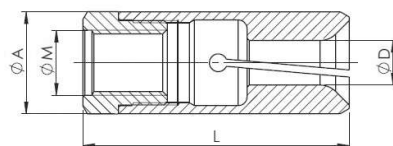


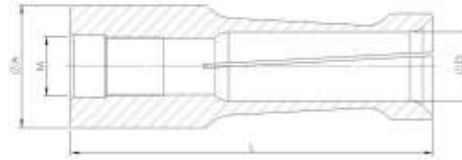
BECHLER


Type	Référence	A	L	M	D-Maxi
D4.5	1800EMB	4.5	22	M2.5	3.5
D5	1801EMB	5	22	M3	4
D7	1803EMB	7	22	M4	6
D10	1804EMB	10	26	M5	8.5
D12	1805EMB	12	26	M5	10.5
D16C	1806EMB	16	30	M6	14
D20C	1808EMB	20	30	M8x100	18

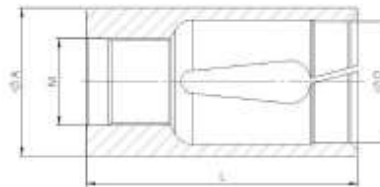
CUCCHI


Type	Référence	A	L	M	D-Maxi
PB16	PB1600	16	52	M8x100	5 - 14
PB20	PB2000	20	60	M10x100 gauche	4 - 18
PB24	PB2400	24	60	M14x100 gauche	8 - 21
PB30	PB3000	30	65	M18x150 gauche	8 - 27.5
PB34	PB3400	34	70	M18x150 gauche	10 - 31
PB38	PB3800	38	70	M25x150 gauche	15 - 35
PB40	PB4000	40	70	M25x150 gauche	10 - 38
PB47	PB4700	47	70	M30x150 gauche	19 - 44
PB50	PB5000	50	70	M30x150 gauche	40 - 46

IEMCA

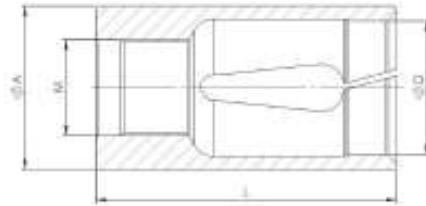


Type	Référence	A	L	M	D
D7.5	2001E	7.5	40	M5x0.5	2 - 6
D10	2045E	10	40	M6x0.75	2 - 8
D12	2061E	12	42	M7x0.75	2 - 10
D15	2101E	15	42	M8x100	3 - 13
D20	2197E	20	59	M10x100	4 - 18
D23	2197ERR	23	59	M10x100	18 - 20
D25	2289E	25	59	M10x100	10 - 23



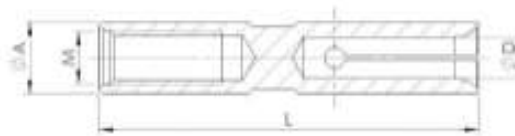
Type	Référence	A	L	M	D
D30	IEMCA D30	30	80	M25x150	6 - 28
D32	IEMCA D32	32	80	M25x150	6 - 30
D34	IEMCA D34	34	80	M25x150	5 - 32
D36	IEMCA D36	36	80	M25x150	20 - 34
D38	IEMCA D38	38	80	M25x150	31 - 32
D40	IEMCA D40	40	80	M25x150	10 - 37
D42	IEMCA D42	42	80	M25x150	20 - 40
D46	IEMCA D46	46	80	M25x150	20 - 44
D48	IEMCA D48	48	80	M25x150	41 - 42
D50	IEMCA D50	50	80	M25x150	43 - 48
D52	IEMCA D52	52	80	M25x150	45 - 50
D54	IEMCA D54	54	80	M25x150	57 - 52
D55	IEMCA D55	55	80	M25x150	20 - 54

IEMCA



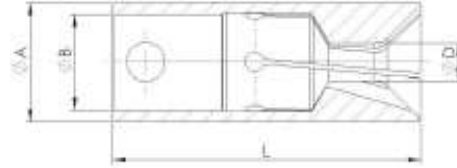
Type	Référence	A	L	M	D
D56	IEMCA D56	56	80	M25x150	20 - 54
D58	IEMCA D58	58	80	M25x150	20 - 54
D60	IEMCA D60	60	80	M25x150	20 - 57
D65	IEMCA D65	65	80	M25x150	56 - 63
D70	IEMCA D70	70	80	M25x150	60 - 68
D75	IEMCA D75	75	80	M25x150	67 - 72
D80	IEMCA D80	80	80	M25x150	50 - 77

HAGENUK



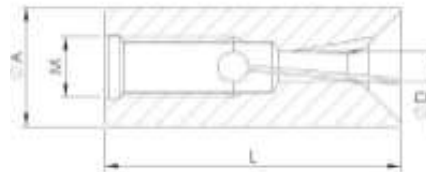
Type	Référence	A	L	M	D
D5	200E	5	37	M4	0.8 - 4.5
D7	208E	7	37	M5	1 - 6

HAGENUK

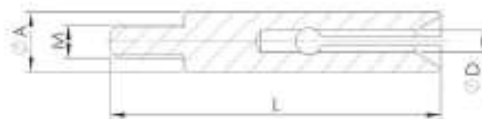


Type	Référence	A	L	B	D
D10	210E	10	40	7	1 - 9
D12	212E	12	40	8	2 - 11
D14	HAGD14	14	40	8	6 - 13
D15	203E	15	40	11	2 - 14
D16	HAGD16	16	40	11	4 - 15
D17	HAGD17	17	40	11	15 - 15.5
D18	HAGD18	18	40	11	3 - 17
D20	225E	20	65	14	2 - 19
D22	HAGD22	22	65	14	4 - 21
D24	HAGD24	24	65	14	19 - 22
D25	222E	25	65	20	2 - 24
D28	HAGD28	28	65	20	3 - 27
D30	HAGD30	30	65	20	4 - 29
D32	HAGD32	32	65	20	3 - 31
D36	HAGD36	36	65	20	4 - 35
D42	HAGD42	42	65	20	15 - 41
D52	HAGD52	52	70	20	40 - 51

LNS TRYTON



Type	Référence	A	L	M	D
D6	TRYD06	6	30	M4	1 - 5
D7	TRYD07	7	30	M4	1 - 6
D10	TRYD10	10	30	M5	4 - 8.5
D12	TRYD12	12	30	M6	6 - 11

TORNOS BARBOY / CADDIE


Type	Référence	A	L	M	D
D4.5	1600EMB	4.5	31	M3	0.9 - 3.5
D5.5	1601EMB	5.5	31	M3	1 - 4.5



Fig.1

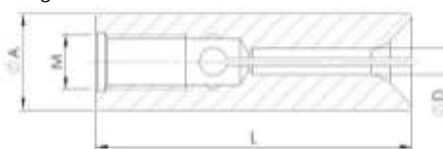
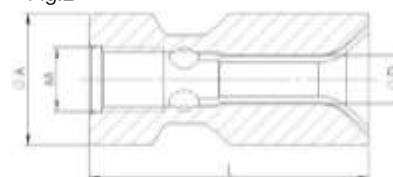


Fig.2

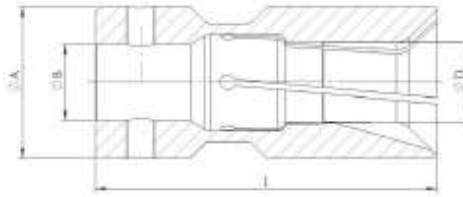


Type	Référence	A	L	M	D	Fig.
7.5	1602EMB	7.5	30	M4	1 - 6.5	1
8.5	1603EMB	8.5	30	M5	2 - 7.5	1
10.5	1604EMB	10.5	35	M6	2 - 9	1
12	1606EMB	12	35	M6	3 - 11	1
16.5	1609EMB	16.5	35	M8	6 - 15	2
20.5	1610EMB	20.5	35	M8	10 - 18	2

CADDIE TORNOS AS14 - SAS16

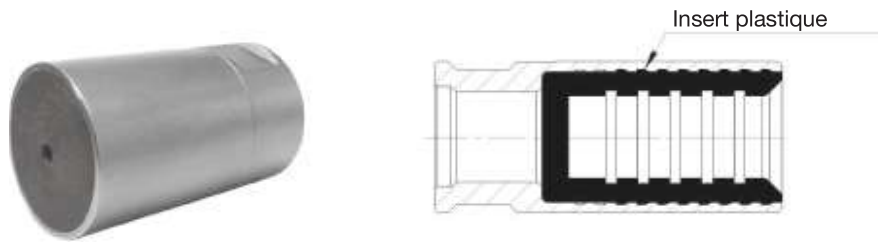
Type	Référence	A	L	M	D	Fig.
8.5	1699EMB	8.5	30	M5 gauche	2 - 7	1
9.5	1700EMB	9.5	35	M6 gauche	5 - 8	1
10.5	1701EMB	10.5	35	M6 gauche	4 - 9	1
12	1702EMB	12	35	M6 gauche	6 - 11	1
15	1703EMB	15	35	M7 gauche	11 - 13	2
16.5	1705EMB	16.5	35	M8 gauche	6 - 15	2

FMB / TURBO / LNS



Type	Référence	A	L	B	D
D25	TUD25	25	90	20	2.5 - 24
D30	TUD30	30	90	20	3 - 28
D32	TUD32	32	90	20	8 - 30
D34	TUD34	34	90	20	8 - 32
D36	TUD36	36	90	20	10 - 34
D38	TUD38	38	90	20	10 - 36
D40	TUD40	40	90	20	10 - 38
D42	TUD42	42	90	20	10 - 40
D45	TUD45	45	90	20	10 - 43
D50	TUD50	50	90	20	10 - 48
D54	TUD54	54	90	20	20 - 51
D58	TUD58	58	90	20	20 - 55
D60	TUD60	60	90	20	10 - 58
D65	TUD65	65	90	20	10 - 63
D70	TUD70	70	90	20	40 - 68
D80	TUD80	80	90	35	40 - 77
D90	TUD90	90	90	35	50 - 86
D100	TUD100	100	110	35	60 - 95

PINCE AVEC REVÊTEMENTS PLASTIQUE

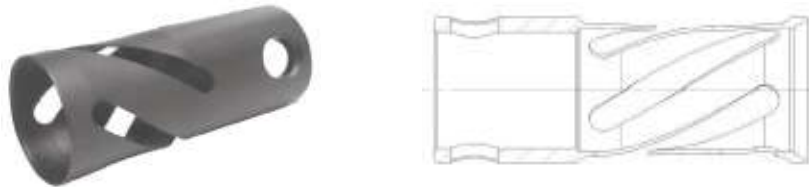


ABSORPTION DES VIBRATIONS

Référence

Sur demande

PINCE CAPACITÉ MAXI MACHINE



ÉPAISSEUR DE LA PINCE JUSQU'À 0.5 SANS RISQUE DE RUPTURE

Référence

Sur demande

PINCE TUBE



PINCE EMBARREUR POUR TUBE

Référence

Sur demande