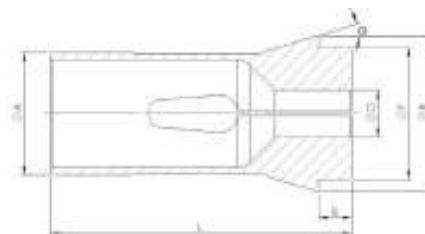
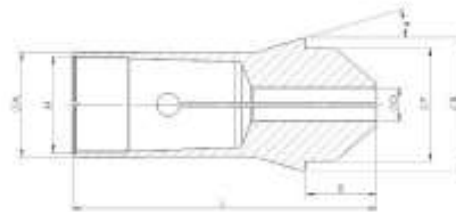


TYPE F STANDARD


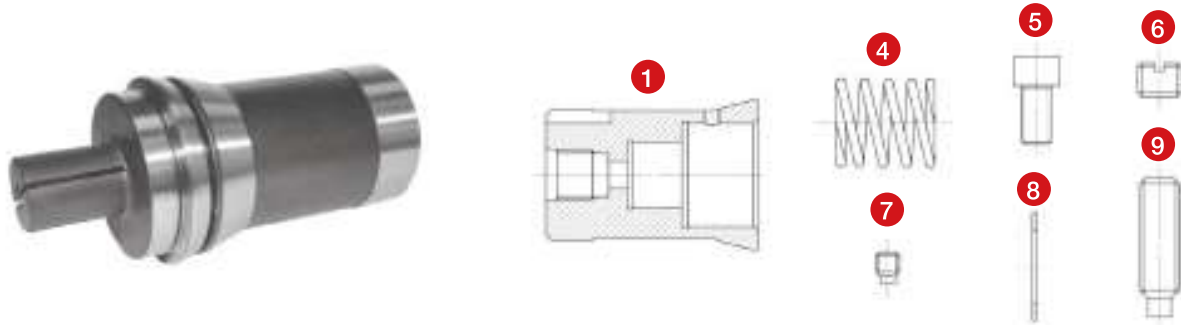
Type	Référence	A	B	L	E	F	α	D-Maxi		
								●	●	■
F4.5	1008E	4.5	6.75	17.25	1.8	4.5	15°	3.5	3	2
F6	100E	6	10	30	3	6	15°	4.5	3	3
F7	1020E	7	10.7	26	2.9	7	15°	5	4	3
F8	101E	8	12	42	4.5	8	16°	6.5	5	4
F10	109E	10	15.5	47.5	5.5	10	20°	8	7	5
F12	1155E	12	18.1	44.5	4.3	12	15°	10	8.5	7
	1155E	12	18	64	6	12	16°	10	8.5	7
F13	116E	13	19	64	6	13	16°	10	9	7
F14	117E	14	18	46	4	14	13°	11	9	7
F15	120E	15	21	64	6	15	16°	12.5	11	9
	121E	15	22	47	5	15	20°	11	9.5	7.5
F16	123E	16	22	55	5	16	15°	13	11	9
	1212E	16	21	64	6	16	16°	13	11	9
F17.45	125E	17.45	22	51	5	16	15°	14	12	9
F20	136E	20	26	54	5	19	15°	16	14	12
	138E	20	28	67	7	21	16°	16	14	12
F20	1299E	20	27.5	60	5	20	15°	15	12	10
F22	140E	22	30	55	6	21	15°	18	14	12
F25	145E	25	35	77	10	27	15°	22	18	14
F26	146E	26	32	67	7	27.5	16°	20	18	14
F27	147E	27	38	73	8	30	15°	23	20	16
F28	148E	28	38	70	7	28	15°	24	20	16
F30	157E	30	42	80	10	34	16°	26	22	17
	1446E	30	38	65	6	32	15°	26	22	17
F32	161E	32	45	75	8	34	15°	27	23	19
F35	162E	35	43	70	7	34	15°	30	25	21
	163E	35	48	80	8	38	15°	30	26	21
F35	1625E	35	40	46	6	32	15°	3	-	-
F37	1536E	37	47	92	10	40	16°	33	27	22
F38	164E	38	49	107.5	9	38	15°	33	27	22
F42	171E	42	55	94	9	42	15°	37	32	25
F46	172E	46	55	49.5	6	42	15°	42	36	30
F48	173E	48	60	94	9	50	15°	42	36	30
F58	177E	58	70	94	9	60	15°	52	45	31
F66	185E	66	84	110	9	73	15°	62	52	42
F68	1791E	68	84	110	9	73	15°	62	53	43
F88	190E	88	106	115	9	94	15°	80	69	43
F90	193E	90	107	130	9	92	15°	82	70	57

TYPE F NEZ LONG

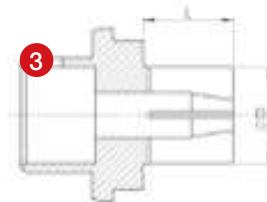
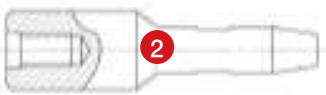


Type	Référence	A	B	L	E	F	M	α	●	●	■
F10	109EL	10	15.5	52	10	10	M8X0.5	20°	7	6	5
F13	116EL	13	19	70	12	13	M11X0.75	16°	10	7	6
F15	120EL	15	21	71	13	15	M12X0.75	16°	11	9.5	7.5
F16	1212EL	16	21	71	13	16	M14x0.75	16°	12	10.5	8.5
F20	136EL	20	26	62	13	19	M18x1.00	15°	15	13	10.5
	138EL	20	28	75	15	21	M18x1.00	16°	16	13.5	10
F25	145EL	25	35	85	18	27	M22x1.00	16°	20	17	14
F30	157EL	30	42	90	20	34	M27x1.00	16°	25	-	-
	1446ENL	30	38	79	20	32	M27x1.00	15°	25	22	17
F32	161EL	32	45	93	25	34	M28x1.00	15°	26	22	18
F35	162EL	35	43	90	27	34	M32x1.00	15°	27.5	-	-
F37	1536EL	37	47	107	25	40	M34x1.00	16°	32	27	22
F38	164EL	38	49	123	25	38	M34X1.00	15°	32	27	22
F48	173EL	48	60	113	28	50	M34X1.00	15°	42	36	30
F66	185EL	66	84	121	25	73	-	15°	62	52	42

TASSEAUX EXPANSIBLES F48

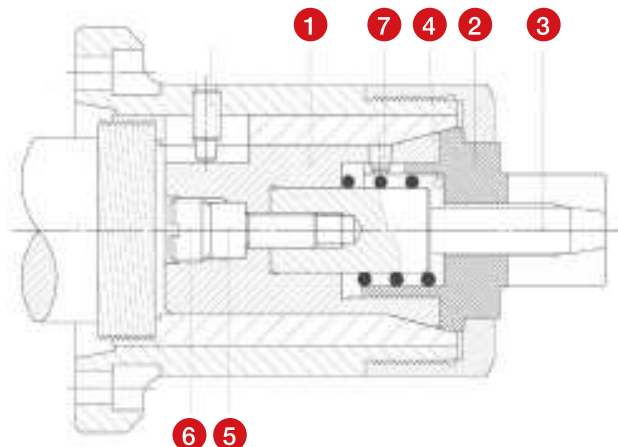


Type	Référence	A
1	EXP17301	Corps
4	EXP17304	Ressort
5	EXP17305	Vis de liaison
6	EXP17306	Vis de blocage
7	EXP17307	Vis anti-rotation
8	EXP17308	Rondelle
9	EXP17309	Vis de position



Tige poussoir n°2	
Référence	Capacité
TP173215	15-21
TP173315	20-31
TP173430	29-42
TP173505	35-50

Tige poussoir n°3			
Référence	Capacité	D	L
DE173215	15-21	21.5	30
DE173315	20-31	31.54	30
DE173430	29-42	43	30
DE1735504	35-50	50.5	40



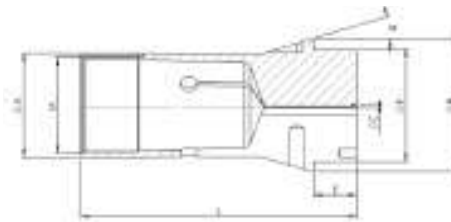
Informations :

Ces douilles sont traitées à 50HRc , mais peuvent être facilement tournées en place. Pour cela, démonter l'ensemble pour insérer la rondelle N°8 (entre le corps N°1 et la douille N°2) a n de limiter la course de serrage. Après avoir réalisé le tournage voulu au Ø nominal (0/-0.02) , redémonter la rondelle N°8 , puis remonter l'ensemble.

SCHAUBLIN

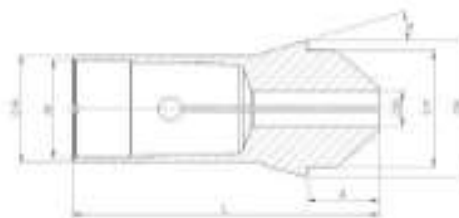
Serrage intérieur à partir de 10mm pour F20, F25, F37, F38

TYPE F DÉPANNAGE



Type	Référence	A	B	L	D	E	F	α
F16	1212EDEPAN	16	21	64	2	6	16	16°
F20	136EDEPAN	20	26	54	2.5	5	19	15°
	138EDEPAN	20	28	67	2.5	7	21	16°
F25	145EDEPAN	25	35	77	3	10	27	16°
F27	147EDEPAN	27	38	73	3	8	30	15°
F30	157EDEPAN	30	42	80	3	10	34	16°
	1446EDEPAN	30	38	65	3	6	32	15°
F32	161EDEPAN	32	45	75	3	8	34	15°
F35	162EDEPAN	35	43	70	3	7	34	15°
	163EDEPAN	35	48	80	3	8	38	15°
F37	1536EDEPAN	37	47	92	3	10	40	16°
F38	154EDEPAN	38	49	107.5	3	9	38	15°
F48	173EDEPAN	48	60	94	3	9	50	15°
F66	185EDEPAN	66	84	110	5	9	73	15°

TYPE F NEZ LONG DÉPANNAGE



Type	Référence	A	B	L	D	E	F	M	α
F16	1212EDEPANNL	16	21	71	2	13	16	M14x0.75	16°
F20	136EDEPANNL	20	26	62	2.5	13	19	M18x1.00	15°
	138EDEPANNL	20	28	75	2.5	15	21	M18x1.00	16°
F25	145EDEPANNL	25	35	85	3	18	27	M22x1.00	16°
F30	157EDEPANNL	30	42	90	3	20	34	M27x1.00	16°
	1446EDEPANNL	30	38	79	3	20	32	M27x1.00	15°
F35	162EDEPANNL	35	43	83	3	20	34	M32x1.00	15°
F37	1536EDEPANNL	37	47	102	3	20	40	M34x1.00	16°
F48	173EDEPANNL	48	60	110	3	25	50	M44x1.00	15°
F66	185EDEPANNL	66	84	126	5	25	73	-	15°